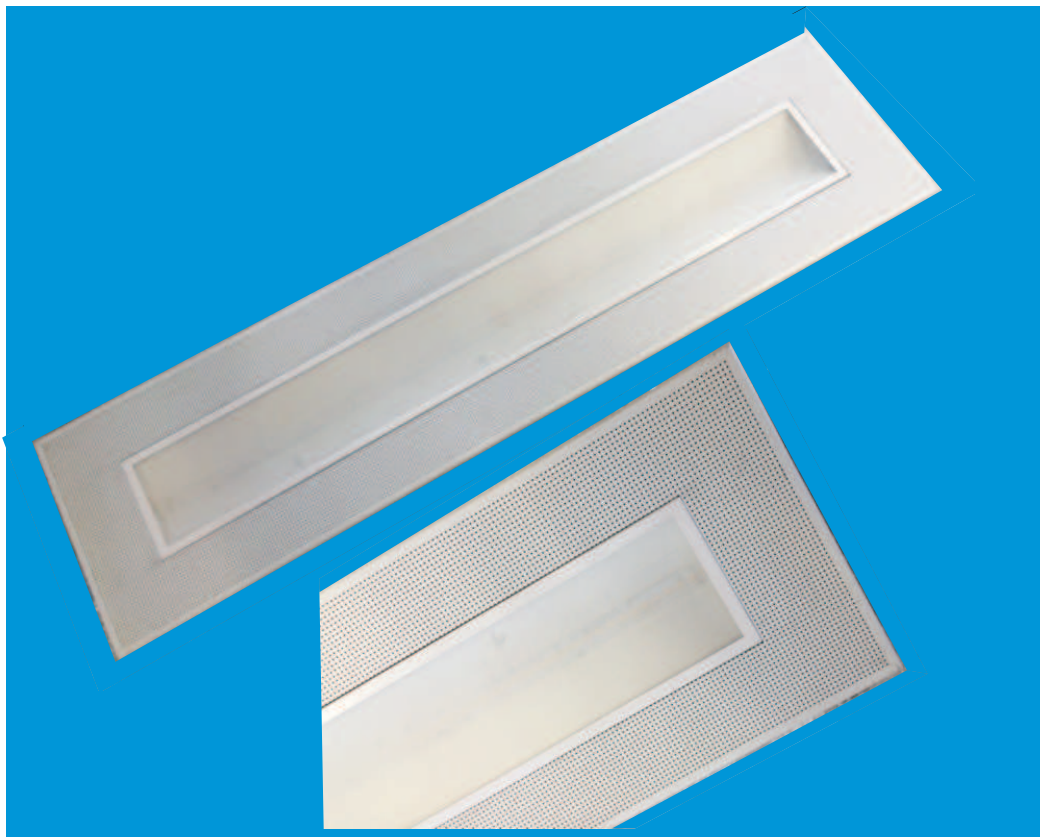


Luminarias de LED

LUMINARIA INTEGRADA EN PLACA DE TECHO METALICA

ASTROLUX
ILUMINACION ASTROLUX, S.A.



Clase II



Luminaria especial para empotrar integrada en placa de techo metálico.

Chasis fabricado en chapa de acero pintada en blanco con pintura de epoxi poliéster, estable a los rayos ultravioleta.

Bandeja portaled, de chapa de acero pintada igual al chasis, unida al mismo.

Fuente de luz: Philips-Fortimo, color 840.

Temperatura de funcionamiento: +10° a 60°C.

Flujo del sistema: 3.500 lm.

Consumo: 24W.

Equipo: Philips-Xitanium

Cierre: Difusor de metacrilato piramidal fino (Alemania)

Instalación -montaje: Luminaria anclada a la placa de techo microperforada de 1200x300 mm. Mecanizada para tal efecto, fijada mediante tornillos Tork, para rigidez del conjunto.

Conexión eléctrica: Mediante borna de cinco polos en la parte superior del conjunto.